



**Magasiner
en sécurité,
c'est rassurant!**

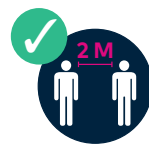
Mai 2020

Code de conduite des visiteurs

Magasiner en sécurité,
c'est rassurant!



Lavez vos mains



Gardez vos distances



Limitez votre visite au strict nécessaire



Toussez dans votre coude



Respectez la signalisation directionnelle



Respectez les recommandations de santé publique en vigueur



Évitez de manipuler les produits



Rassemblements interdits

Restez à la maison si



Fièvre



Toux



Mal de tête



Mal de gorge

Merci pour votre compréhension

Notre plan d'action

Du stationnement aux portes d'entrée

Affichage dans le stationnement, aux portes d'entrée et aux quais de livraison

Emplacements clairement désignés pour la cueillette de colis

Établir des routes de livraison et de réception limitant les contacts avec la clientèle

Entrée et sortie distinctes aux points d'accès désignés

- Faciliter la gestion de l'achalandage
- Encourager la distanciation entre les clients

Agents de sécurité présents aux entrées

- Limiter le nombre d'occupants dans l'établissement
- Désinfection des mains de chaque visiteur avant son entrée dans l'établissement
- Durée de visite limitée pour conclure ses achats
- Questionner les visiteurs pour identifier tout facteur de risque

Installation de distributeurs de désinfectant aux points d'entrée et de sortie

Augmentation des fréquences de nettoyage des points de contact aux heures



Lavez vos mains



Limitez votre visite au strict nécessaire

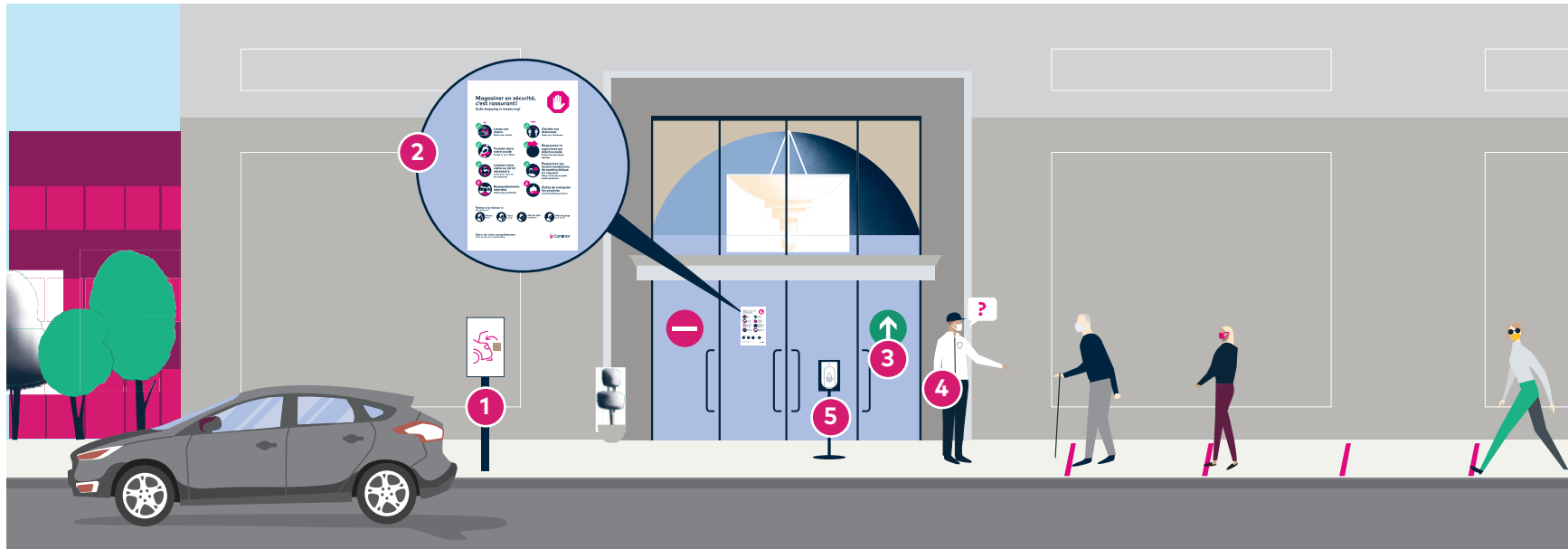


Respectez la signalisation directionnelle



Gardez vos distances

Du stationnement aux portes d'entrée



1 Emplacement désigné pour la cueillette de colis.

2 Affichage du code de conduite à respecter pour tous les visiteurs.

3 Portes d'entrée et de sortie distinctives pour assurer une circulation à sens unique.

4 Agents de sécurité postés à chaque entrée.

- Contrôle du nombre de personnes dans le centre commercial.
- Questionnement sur l'état de santé des visiteurs afin d'identifier tout facteur de risques.

5 Désinfection des mains obligatoire avant d'entrer dans le centre commercial.

Aires communes

Signalisation sur porte-affiche et marquage directionnel au plancher des aires communes

Agents de sécurité en patrouille

- Encourager la distanciation entre les clients et gérer les files d'attente
- Durée de visite limitée pour conclure ses achats
- Favoriser un sens de circulation ordonné
- Réitérer le code de conduite de la propriété

Diffusion de messages du code de conduite des visiteurs sur les écrans numériques dans les aires communes

Augmentation des fréquences de nettoyage des points de contact aux heures

Éliminer l'accès au mobilier et aux machines distributrices des aires communes

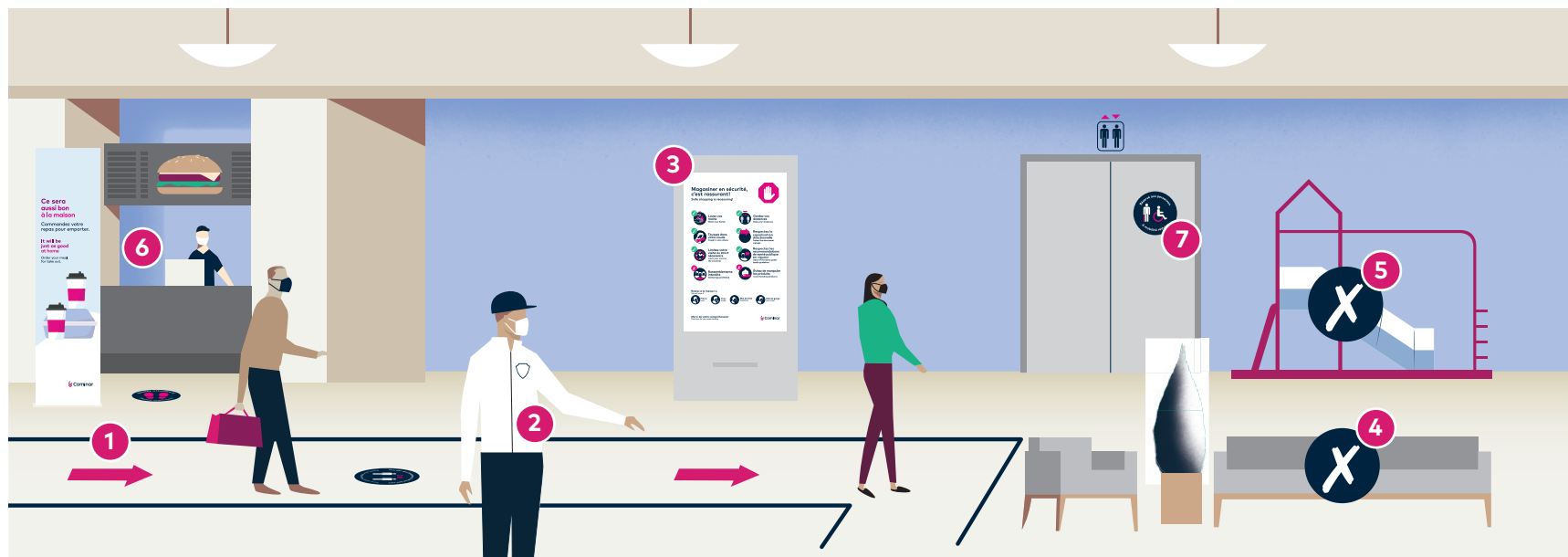
Éliminer l'usage des casiers de location, téléphones publics et abreuvoirs

Éliminer l'accès aux manèges pour enfants, aires de jeux et cabines photo

Augmenter l'apport d'air frais par les systèmes de CVC et assurer le bon fonctionnement des systèmes de filtration d'air



Aires communes



1 Signalisation et marquage directionnel en sens unique.

2 Agents de sécurité en patrouille.
- Aucun rassemblement ou flânage ne seront tolérés.

3 Affichage du code de conduite à respecter pour tous les visiteurs.

4 Retrait du mobilier et des machines distributrices.

5 Fermeture des aires de jeux pour enfant.

6 Fermeture de l'aire de restauration.
Commandes pour emporter seulement.

7 Ascenseurs réservés à l'usage des personnes à mobilité réduite seulement.

Foires alimentaires

Signalisation et marquage directionnel au plancher

Éliminer la prise de repas sur place

- Inciter les clients à privilégier les mets pour emporter
- Encourager l'utilisation d'applications de livraison de repas
- Éliminer l'accès aux tables et chaises

Diffusion de messages du code de conduite des visiteurs sur les écrans numériques dans la foire alimentaire

Agents de sécurité en patrouille

- Rappel de la distanciation entre les clients et gérer les files d'attente
- Limiter la durée des visites au strict nécessaire pour conclure ses achats

Augmentation des fréquences de nettoyage des points de contact aux heures

Éliminer l'accès aux poubelles dans les foires alimentaires



Kiosque d'information

Mise en place de panneaux d'acrylique et autres mesures physiques de distanciation avec la clientèle

Fourniture d'équipement de protection et formation de notre personnel

Augmentation des fréquences de nettoyage des points de contact aux heures

L'achat de cartes-cadeaux pourra être fait par carte de débit et de crédit uniquement. L'argent comptant ne sera pas accepté.

Les services de vestiaire et de consigne ne seront plus disponibles.

Désinfecter les objets perdus et les remettre dans des sacs de plastique

Le service de prêt de chargeurs portables ne sera plus disponible.

Les services de prêt de poussettes et de fauteuils roulants ne seront plus disponibles.



Gardez vos distances

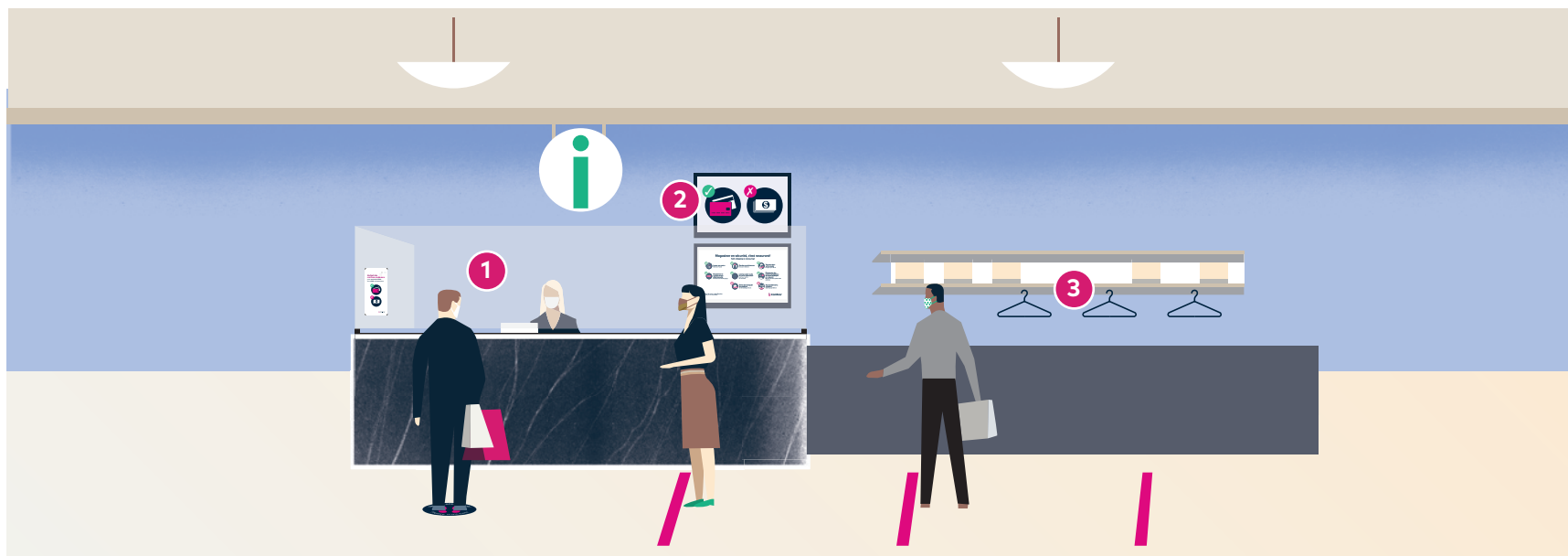


Cartes de débit et de crédit uniquement



Argent comptant non accepté.

Kiosque d'information



1 Installation de panneaux d'acrylique au kiosque d'information.

2 L'achat de cartes-cadeaux pourra être fait par carte de débit et de crédit uniquement. L'argent comptant ne sera pas accepté.

3 Les services de vestiaire et de consigne ne seront plus disponibles.

Toilettes publiques

Limiter le nombre d'utilisateurs

Affichage du code de conduite des visiteurs sur les portes intérieures des cabines de toilettes

Autocollants dans les miroirs de toilettes publiques

- Promotion du lavage des mains efficace

Augmentation des fréquences de nettoyage des points de contact aux heures

Délimiter l'espace entre les urinoirs et les lavabos en éliminant l'accès au besoin

- Encourager la distanciation entre les clients
- Éviter les risques de contamination croisée
- Encourager le lavage des mains en diminuant les risques de contamination croisée

Éliminer l'accès aux salons d'allaitement

La propreté au bout des doigts

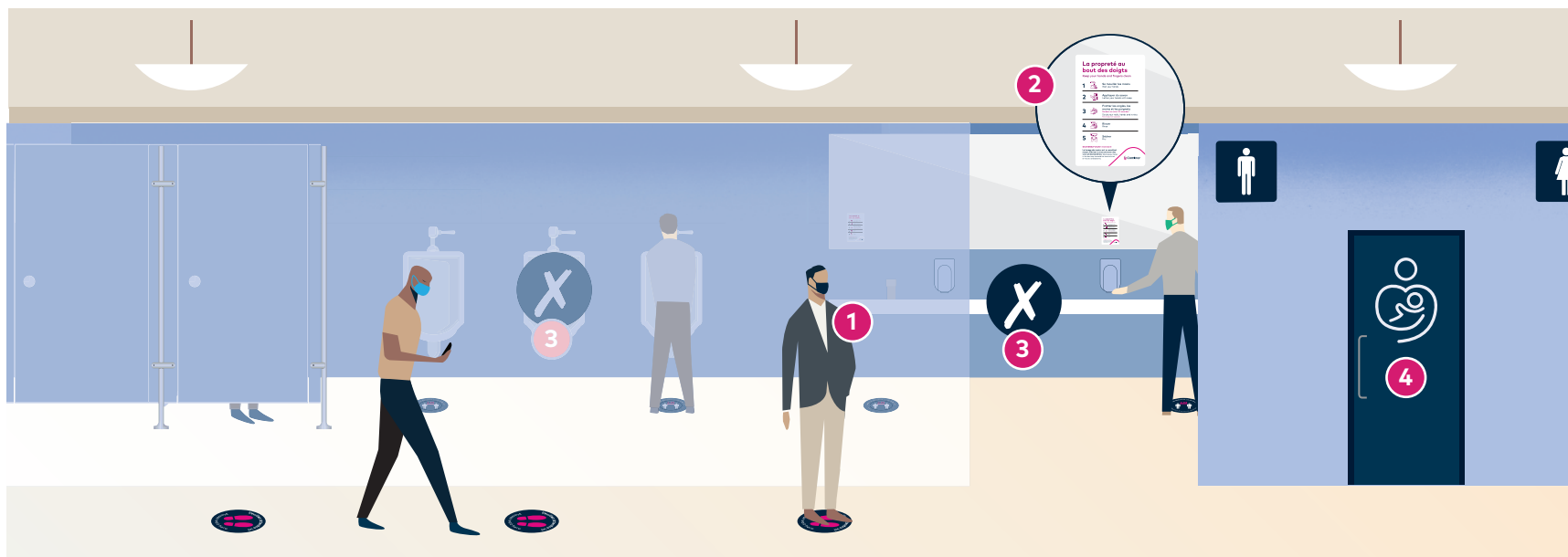
-  **1** Se mouiller les mains
-  **2** Appliquer du savon
-  **3** Frotter les ongles, les mains et les poignets
Pendant au moins 20 secondes!
-  **4** Rincer
-  **5** Sécher

SOUVENEZ-VOUS!

Le lavage des mains est un excellent moyen d'éviter la transmission des virus et des bactéries.



Toilettes publiques



1 Limite du nombre d'utilisateurs.

3 Délimiter l'espace entre les lavabos et les urinoirs en éliminant certains accès au besoin.

2 Autocollant apposé dans les miroirs pour promouvoir un lavage des mains efficace.

4 Éliminer l'accès aux salons d'allaitement.

Ascenseurs

Limiter l'usage des ascenseurs à la demande aux personnes à mobilité réduite

Inciter les clients à privilégier les escaliers et escaliers mécaniques

Affichage sur les portes et au plancher des ascenseurs

Augmentation des fréquences de nettoyage des points de contact aux heures



Évitez la contagion en espace restreint

Précaution à prendre dans un ascenseur:

- Limitez le nombre de personnes le prenant en même temps.
- Si possible, respectez une distance sociale de 2 mètres.
- Positionnez-vous de façon à ne pas être face à face.



Entretien ménager et sécurité

Formation de notre personnel sur le protocole pour servir nos clients, le code de conduite des visiteurs et les nouvelles procédures de nettoyage

Mise en place d'un protocole pour récupérer et disposer des déchets contaminés

Augmentation des fréquences de nettoyage des points de contact aux heures



Votre santé est notre priorité

On désinfecte les surfaces à risque à toutes les heures.



 Cominar

Communication et signalisation

Diffusion dans nos propriétés du code de conduite des visiteurs

Communication du code de conduite des visiteurs et des consignes sur nos sites web et nos plateformes numériques

Diffusion de messages sur le système audio du mail

Messages d'accueil sur connexion au réseau wifi du centre

Création d'une boîte à outils de communication d'affichage et de signalétique pour utilisation dans nos propriétés

Code de conduite des visiteurs

Magasiner en sécurité, c'est rassurant! 

-  Lavez vos mains
-  Gardez vos distances
-  Toussez dans votre coude
-  Respectez la signalisation directionnelle
-  Limitez votre visite au strict nécessaire
-  Respectez les recommandations de santé publique en vigueur
-  Rassemblements interdits
-  Évitez de manipuler les produits

Restez à la maison si

-  Fièvre
-  Toux
-  Mal de tête
-  Mal de gorge

Merci de votre compréhension

 Cominar

Boîte à outils de communication d'affichage et de signalétique

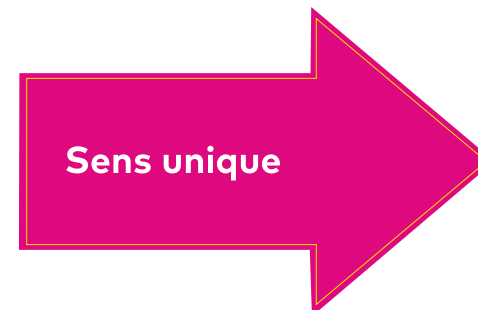
Zone d'attente



Respect des consignes



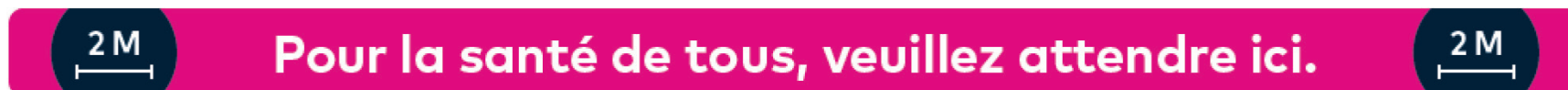
Flèches directionnelles

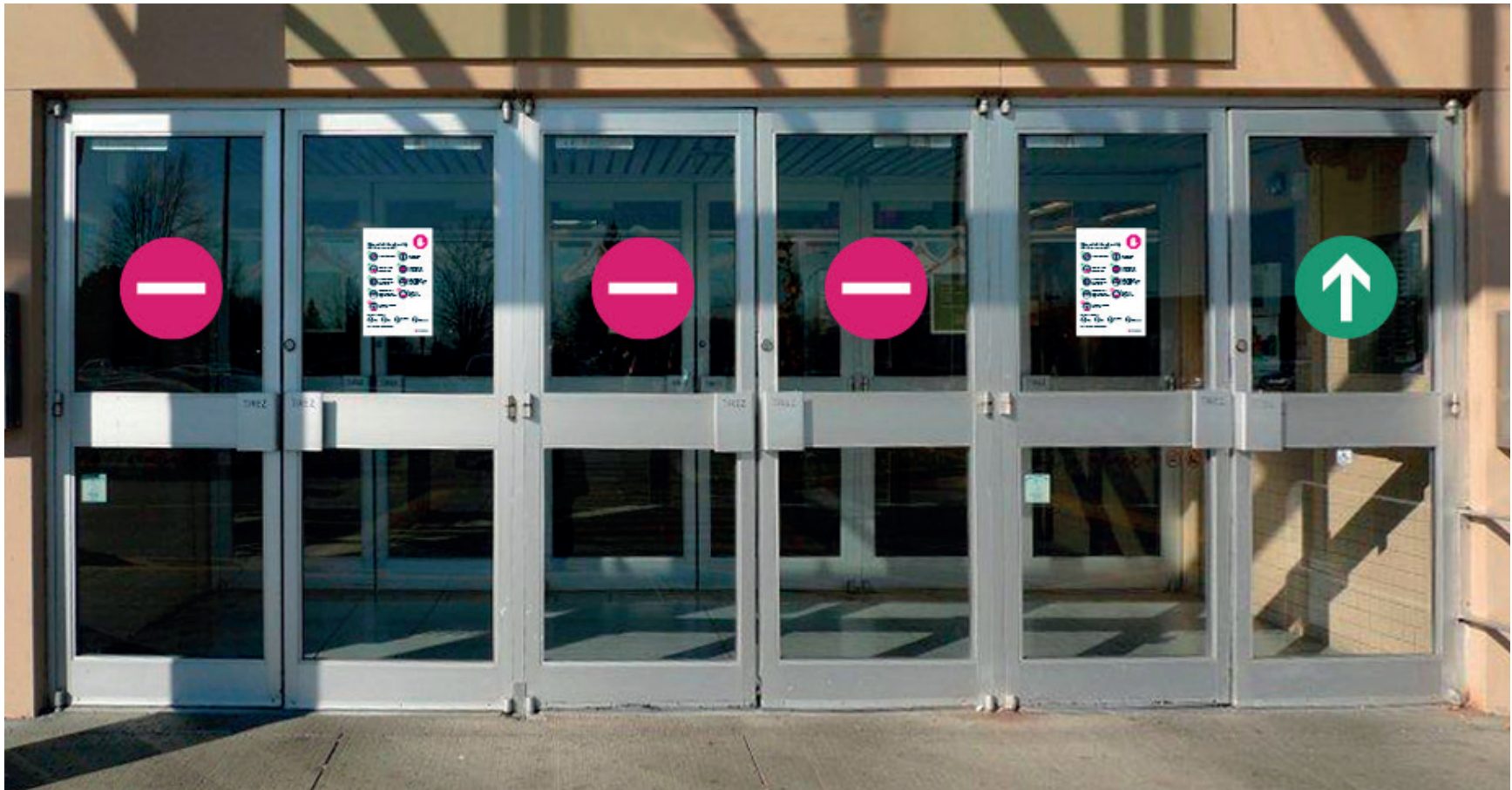


Ruban adhésif / Corridors de sécurité



Lignes d'attente





Agent de sécurité stationnaire



- Désinfection des mains de chaque visiteur avant son entrée dans l'établissement
- Durée de visite limitée pour conclure ses achats
- Attention particulière aux aînés et sur les raisons de leur visite
- Questionner les visiteurs pour identifier tout facteur de risque

Station de désinfectant





SORTIE

PHARMAPRI

SUIVEZ-NOUS SUR FACEBOOK
FOLLOW US ON FACEBOOK

Merci de respecter les consignes de sécurité

L'accès au mobilier sera éliminé

Sens unique



Espace temporairement fermé

Merci de votre compréhension

Comthor

Ce sera aussi bon à la maison
Commandez votre repas pour emporter.

Ce sera aussi bon à la maison
Commandez votre repas pour emporter.



Comthor

Ce sera aussi bon à la maison



Commandez pour emporter